

慶應義塾大学薬学部・薬学研究科（芝共立キャンパス）
学生相談室ニュース No.82（2026年4月～5月）



発行日：2026年4月1日
発行者：芝共立キャンパス学生相談室 TEL 03-5400-2640



2026年度の芝共立学生相談室
カウンセラーのご紹介



12:00～13:30 大江 知之
兼担カウンセラー／薬学部教授



薬学教育研究センターの教員です。主に物理・化学系講義や実習を担当しています。毎日大学に通っていると、学業、研究、サークル、進路、就職などについてはもちろん、ちょっとした人間関係など悩みや不安は尽きないものです。どうしたら良いか困っているとき、家族や友人には話しづらいとき、悩みを一人で抱え込まずとりあえず相談室に来てみてください。周りに相談してみると道が開けることもあります。選択肢の一つとして学生相談室がありますので、気軽にお越しください。



13:00～17:00 岩佐 祐子
常勤嘱託カウンセラー／臨床心理士



公認心理士、臨床心理士の資格を持つカウンセラーです。この4月より火曜日の午後の時間を担当することになりました。他の曜日は主に三田の学生相談室にいます。学生相談はよろず相談です。どんな些細なことでも丁寧にお話を伺います。ちょっと人には話しにくいようなことでも秘密は守りますので安心してご利用ください。困り事や不安はあるけれど、相談したいことがまとまらなくても大丈夫です。一緒に整理していきましょう。誰かに話したいけれど、話し相手が見つからないときも、ぜひ学生相談室を思い出して下さい。ご利用をお待ちしています。



12:30～14:00 松下 麻衣子
兼担カウンセラー／薬学部教授

病態生理学講座の教員です。3年生の免疫学2、薬物治療学、4年生の事前実習など主に臨床系の科目を担当しています。今年からカウンセラーとして木曜日のお昼の時間を担当することになりました。皆さん講義や実習、サークル、研究室活動、就職活動などで忙しく、大変に感じることもあるかもしれません。また、何となく不安な時、人間関係でうまく行かなくてつらい時があるかもしれません。誰に相談したらよいかわからない、ちょっと話してみたい、そんな時はお声がけください。話すだけで楽になったり、問題点が見えてくることもあるかと思えます。気軽にいらしてください。

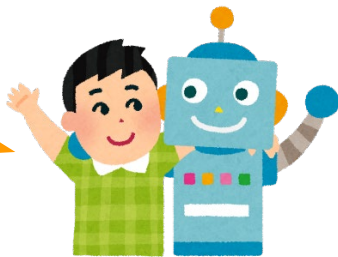


13:00～17:00 中村 麻里子
アソシエイト・カウンセラー／臨床心理士

公認心理師、臨床心理士の資格を持つカウンセラーです。この4月から毎週金曜日の午後、芝共立キャンパスの学生相談室に在室しています。そのほかの曜日は主に三田の学生相談室にいます。薬学部は勉強で忙しそうというイメージがありますが、皆さんはいかがでしょう？ 研究室での悩みや進路に迷うことなど、きっといろいろなことがあると思います。ときには体調を崩すこともあるかもしれません。どんなお話でもかまいませんので、お話を聞いてお手伝いできることがあればと思っています。どうぞお気軽にいらしてくださいね。



学生相談室の利用方法



Q1. どのような場所ですか？

学生相談室は、皆さんが学生生活を送っていく中で
出会うさまざまな事柄について、気軽に相談できるところです。

Q2. どのような相談ができますか？

たとえば、人間関係について、サークルや友人について、学業上の悩み、家庭のこと、心身の健康問題、性格や適性について、進路、人生観、自分自身を知りたい・見つめ直したいなど、様々な悩みについて相談できます。また、必要に応じて他の窓口への紹介も行います。相談内容については秘密を守ります。

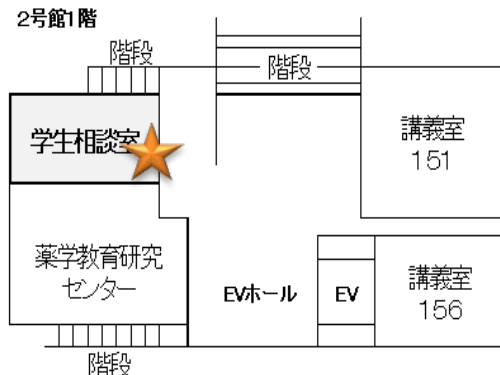
Q3. 相談の申込はどのようにすればいいですか？

原則として予約制となります。予約をご希望の場合は、電話してください。
または、開室時間内にカウンセラーが空いていれば
その場で対応することもできます。

芝共立学生相談室 申込受付
☎03-5400-2640
(平日9:30~16:30)

Q4. 友人と行っても良いですか？

友人や家族と一緒に来室されても
構いません。



4月 4月の開室予定

日	月	火	水	木	金	土
			1	2	3	4
5	6	7	8	9	10	11
12	13	14	15	16	17	18
19	20	21	22	23	24	25
26	27	28	29	30		

※4/16 (木) 11:00~12:30開室

5月 5月の開室予定

日	月	火	水	木	金	土
					1	2
3	4	5	6	7	8	9
10	11	12	13	14	15	16
17	18	19	20	21	22	23
24 31	25	26	27	28	29	30

赤字=閉室日(土・日・祝日含む)

【開室時間と担当カウンセラー】

月：12:00~13:30 (大江知之)
火：13:00~17:00 (岩佐祐子)
木：12:30~14:00 (松下麻衣子)
金：13:00~17:00 (中村麻里子)

※三田・日吉・矢上の
学生相談室も利用できます。
詳しくはウェブサイトを
ご覧ください。



学生相談室グループアワーを開催します！

学生相談室では、コミュニケーションやリラクゼーションなどのテーマでグループアワーを実施しています。2026年度も、さまざまなテーマでグループアワーを開催予定です。プログラムの詳細は学生相談室ウェブサイトへ随時掲載します。どうぞお気軽にご参加ください。