



発行日：2024年4月1日

発行者：芝共立キャンパス学生相談室 TEL 03-5400-2640

2024年度の芝共立学生相談室

カウンセラーのご紹介



12:00～13:30 大江 知之

兼担カウンセラー／薬学部教授

薬学教育研究センターの教員です。主に物理・化学系講義や実習を担当しています。毎日大学に通っていると、学業、研究、サークル、進路、就職などについてはもちろん、ちょっとした人間関係など悩みや不安は尽きないものです。どうしても良いか困っているとき、家族や友人には話しづらいとき、悩みを一人で抱え込まずとりあえず相談室に来てみてください。周りに相談してみると道が開けることもあります。選択肢の一つとして学生相談室がありますので、気軽にお越しください。



12:00～13:30 小林 典子

兼担カウンセラー／薬学部専任講師



医療薬学センター・社会薬学部門の教員です。昼休みの時間を中心に相談室にいます。担当している講義や実習は1年薬学科早期体験学習、2年心理学概論、3・4年実務実習事前学習、5年実務実習などです。いつもは3号館1階にいます。学生相談室は人間関係でうまくいかないとき、将来の進路に悩んだ時など周囲の人に話をするのはちょっと・・・という時に利用できる場所だと思ってください。誰かに話してみると考えがまとまって糸口が見つかるかもしれません。どうぞ遠慮せずに気軽にドアを開けてみてください。電話やwebでも対応できますので、まずは声をかけてみてください。



16:30～18:00 横田 恵理子

兼担カウンセラー／薬学部准教授



薬学教育研究センターの教員です。生物系および倫理系の講義・演習を担当しています。新学期を迎え、期待と意気込みをもって日々過ごされていることと思います。一方で、なかなか晴れやかな気持ちになれず、新しい人間関係や進路に不安を覚えるかたもいらっしゃるでしょう。友人や家族との関係、進路のこと、勉強のこと、なんでも結構です。ちょっと、おしゃべりしたい、聞いてくれるだけでいいのだけど・・・もOKです。気楽に声をかけて下さい。



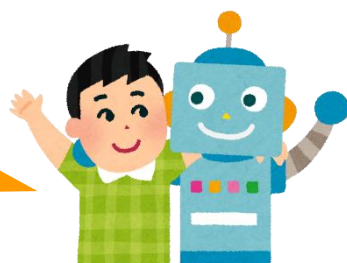
13:00～17:30 石田 絵理

常勤嘱託カウンセラー／臨床心理士

公認心理師・臨床心理士資格を持っている心理の専門家です。金曜日の午後以外は三田キャンパスの学生相談室にいます。相談室ではどんな相談でも受けています。また秘密も守ります。相談室で解決が難しいことは、必要な場所を紹介したりつないだりもしています。研究や人間関係や、進路、家族のことなど、また体調や気持ちの不調など、どんな内容でもOKです。一人で煮詰まった時、誰かに話したいけど誰に話していいかわからない時、どうしたらいいのかききたい時、どうぞ相談室をご利用ください。

4月は生活の変化、気候の変化などがあり、ストレスや疲れをためがちです。意識して自分を振り返る時間を持ち、何か気になることがあれば早めに誰かに相談するようにしましょう。

学生相談室の利用方法



Q1. どのような場所ですか？

学生相談室は、皆さんが学生生活を送っていく中で
出会うさまざまな事柄について、気軽に相談できるところです。

Q2. どのような相談ができますか？

たとえば、人間関係について、サークルや友人について、学業上の悩み、家庭のこと、心身の健康問題、性格や適性について、進路、人生観、自分自身を知りたい・見つめ直したいなど、様々な悩みについて相談できます。また、必要に応じて他の窓口への紹介も行います。相談内容については秘密を守ります。

Q3. 相談の申込はどのようにすればいいですか？

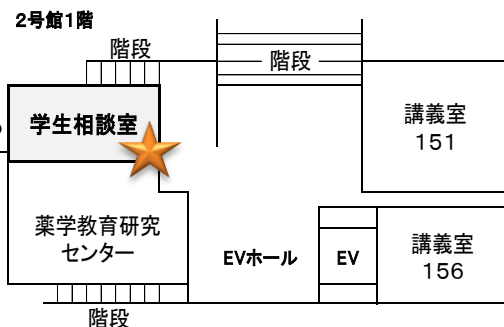
原則として予約制となります。予約をご希望の場合は、電話してください。

学生相談室 TEL:03-5400-2640 (平日のみ/9:30~17:30)

または、開室時間内に
カウンセラーが空いていれば
その場で対応することもできます。

Q4. 友人と行っても良いですか？

友人や家族と一緒に来室されても
構いません。



4月 4月の開室予定

日	月	火	水	木	金	土
	1	2	3	4	5	6
7	8	9	10	11	12	13
14	15※	16	17	18	19	20
21	22※	23	24※	25	26	27
28	29	30				

5月 5月の開室予定

日	月	火	水	木	金	土
			1※	2	3	4
5	6	7	8	9	10	11
12	13	14	15※	16	17	18
19	20	21	22	23	24	25
26	27	28	29	30	31	

※4/15(月)・4/22(月)・4/24(水)・5/1(水)・5/15(水) 17:00-18:30 の開室
赤字=閉室日(土・日・祝日含む)

【開室時間と担当カウンセラー】

月：12:00~13:30 (大江知之)

水：12:00~13:30 (小林典子)

木：16:30~18:00 (横田恵理子)

金：13:00~17:30 (石田絵理)

※三田・日吉・矢上の学生相談室も利用
できます。
詳しくはHPをご覧ください。



学生相談室グループアワー開催します！

学生相談室では、コミュニケーションやリラクゼーションなどのテーマでグループアワーを実施しています。今年度もさまざまなテーマでグループアワーを計画中です。プログラムの詳細は学生相談室 HP へ随時掲載します。ぜひご覧ください！

<https://www.students.keio.ac.jp/com/life/consult/counseling-room.html>

発行日：2024年4月1日

発行者：芝共立キャンパス学生相談室 TEL 03-5400-2640